

Abschluss Webkonferenz

18. Mai 2021 - 11.00 bis 13.00 Uhr

Neue Konzepte für die Kompetenzerfassung und die Kompetenzentwicklung von Menschen und Unternehmen, und dann noch unter Verwendung von Künstlicher Intelligenz (KI)?

Mit diesen Fragen hat sich das vom Bundesministerium für Arbeit und Soziales (BMAS) im Rahmen der „Initiative Neue Qualität der Arbeit (INQA)“ geförderte Projekt Kern (www.kern-kas.org) beschäftigt und KI-basierte Kompetenzassistenzsysteme für die Arbeitswelt von morgen realisiert.

Die Ergebnisse des Projektes möchte Ihnen das Konsortium, der Projektträger Karlsruher Institut für Technologie (KIT) und seine Projektpartner B. Braun Melsungen AG, Aesculap, Campusjäger GmbH, SAP SE und TÜV Rheinland präsentieren.

Wir laden Sie herzlich ein zur

Abschluss-Webkonferenz

„Kompetenzen entwickeln und richtig nutzen“

18. Mai 2021 von 11.00 bis 13.00 Uhr

Begrüßung:

Prof. Dr. Alexander Mädche

Karlsruher Institut für Technologie (KIT)

und

André Große-Jäger

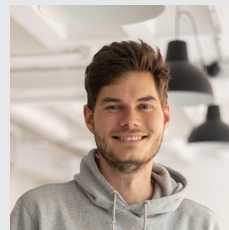
Bundesministerium für Arbeit und Soziales (BMAS)

Rückblick:

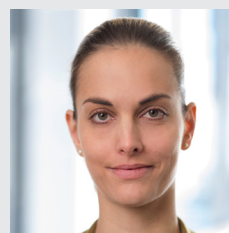
Das Projekt KERN und seine Ergebnisse



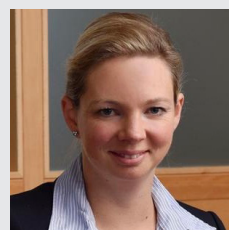
Prof. Dr. Alexander Mädche
im Gespräch mit VertreterInnen
der Experimentierräume



Jannik Keller
CTO und Gründer der Workwise GmbH



Dr. Ines Lützen
Vice President HR Germany Aesculap AG



Mareike Schulte
Director Global IT Support
B. Braun Melsungen AG

Abschluss Webkonferenz

18. Mai 2021 - 11.00 bis 13.00 Uhr

Ausblick:

**Kompetenzen entwickeln
und richtig nutzen -
Was erwartet uns in der
Zukunft?**

Sie sind herzlich eingeladen,
online mitzudiskutieren.

Ihre Anmeldung senden Sie bitte
via Mail an:

heike.ollig@synergie-vd.de

Ausführliche Informationen zu
Kern finden Sie auf der Homepage

www.kern-kas.org.

Die Moderatoren:



Hans Königes

Leitender Redakteur/
Ressort Job & Karriere,
COMPUTERWOCHE/CIO
Magazin



Ralf Karabasz

Synergie Vertriebsdienst-
leistung GmbH

Im Gespräch mit:



Prof. Dr. Jutta Rump

Institut für Beschäftigung
und Employability,
Themenbotschafterin der
Bundesregierung/BMAS zu
Diversity und Demographie



André Große-Jäger

Bundesministerium für
Arbeit und Soziales (BMAS)



Prof. Dr. Alexander Mädche

Karlsruher Institut für
Technologie (KIT)

Projektpartner:



Gefördert durch:



Im Rahmen der Initiative:



Fachlich begleitet durch:



Kern gehört zu den Projekten, die im Rahmen einer BMAS-Förderrichtlinie zu Lern- und Experimentierräumen unter dem Dach der Initiative Neue Qualität der Arbeit (INQA) gefördert werden.